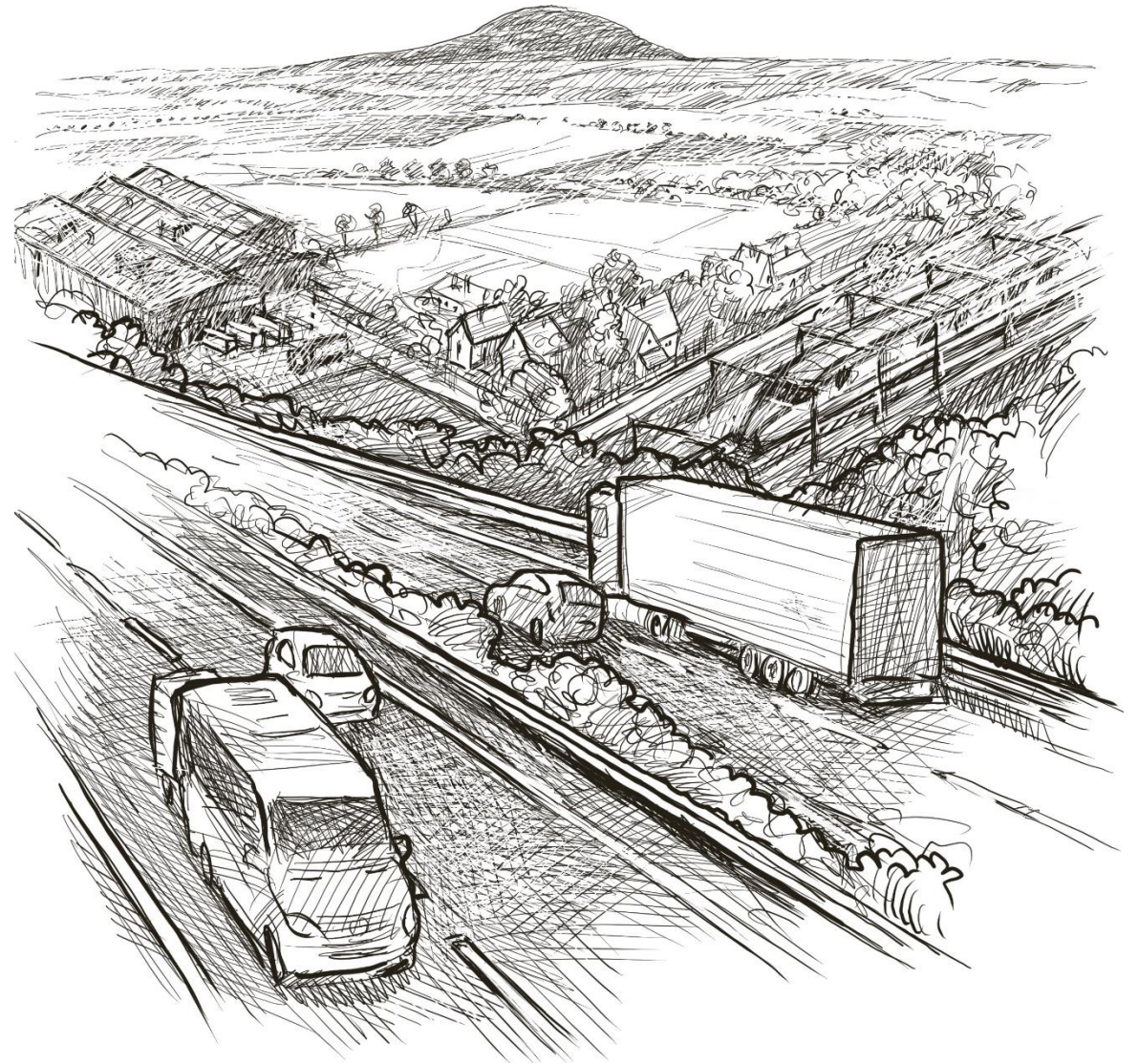


Územní rozvoj vs. dálnice

Klára Rothová
Martin Klečka

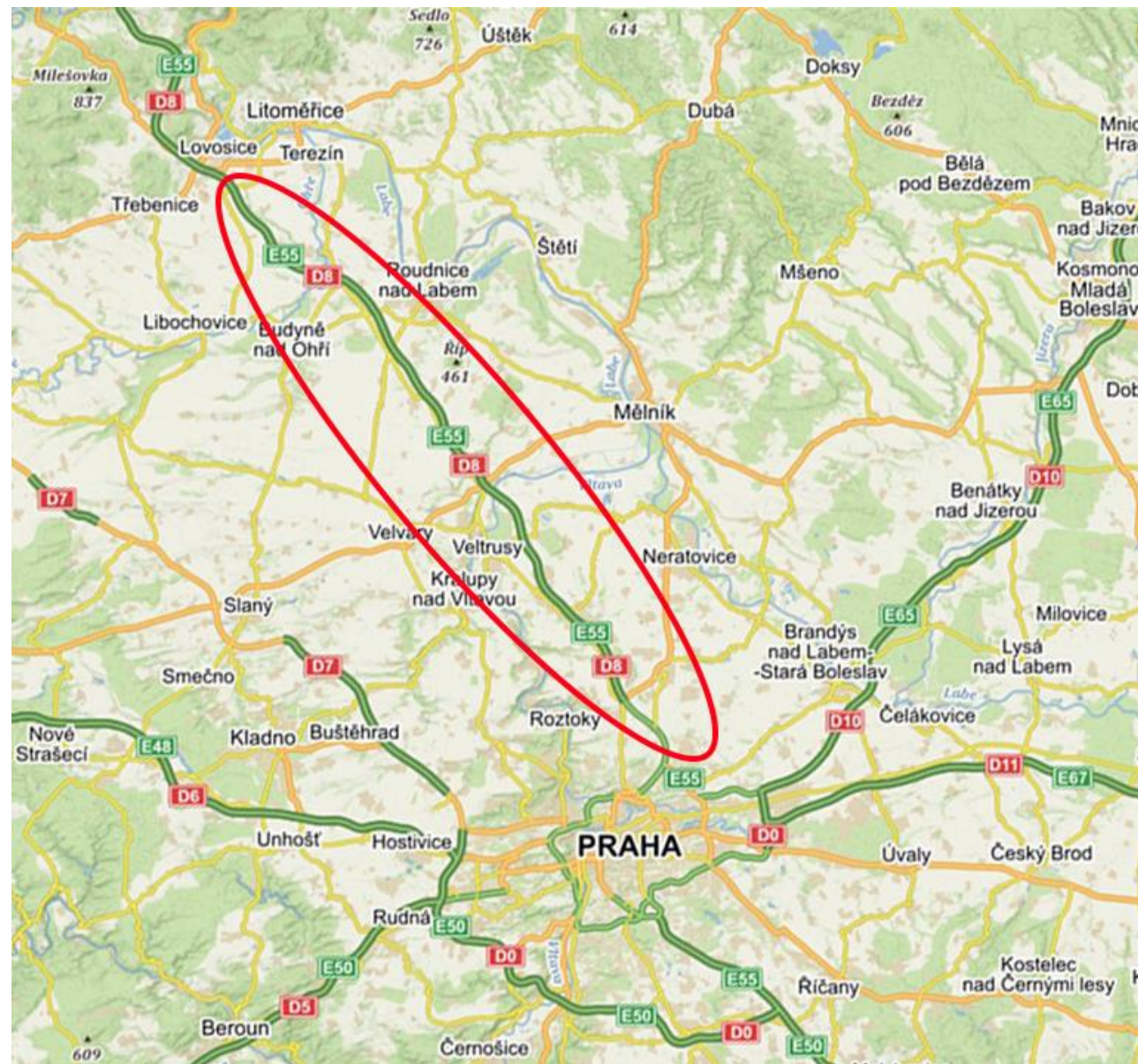
25. 1. 2023

KORIDOR B



KORIDOR B

- Založen 2017
 - Exit -1.km až 45 km
 - dálnice D8, II/608 a trať 090
-
- 3 města (největší 6200)
 - 22 obcí (nejmenší 236)
 - 8 spolků



02





Informační systém EIA

Nalezeno záznamů: 350

Stránka 1/35

1 2 3 4 5 6 7 8 9 10 další >>

JHM1700 Novostavba výrobně skladovacích hal vč. komunikace, vsaků, inženýrských sítí a jejich přípojek v areálu LERAM power s.r.o., k. ú. Lišeň Příslušný úřad: Krajský úřad Jihomoravského kraje Stav: Oznámení	Zařazení: III/106;III/109 Stanovisko dle §45i:	Změněno: 19.01.2023 14:26
ZLK970 Prodejní sklad fy. EUROSTŘECHY HOLDING, s. r. o., Holešov – Všetuly Příslušný úřad: Krajský úřad Zlínského kraje Stav: Nepodléhá dalšímu posuzování	Zařazení: III/106 Stanovisko dle §45i: Ano	Změněno: 19.01.2023 12:10
MSK2308 Průmyslová zóna Ostrava Mošnov Objekt C Příslušný úřad: Krajský úřad Moravskoslezského kraje Stav: Oznámení	Zařazení: III/106 Stanovisko dle §45i:	Změněno: 16.01.2023 09:57
PAK959 Výstavba haly CHR1 Chrudim Příslušný úřad: Krajský úřad Pardubického kraje Stav: Nepodléhá dalšímu posuzování	Zařazení: III/106 Stanovisko dle §45i:	Změněno: 13.01.2023 12:11
PLK2013 ICOM Holýšov - Výrobní a skladová hala s administrativou Příslušný úřad: Krajský úřad Plzeňského kraje Stav: Nepodléhá dalšímu posuzování	Zařazení: III/15;III/106 Stanovisko dle §45i:	Změněno: 12.01.2023 11:02
LBK754 Multifunkční park Noviny pod Ralskem Příslušný úřad: Krajský úřad Libereckého kraje Stav: Nepodléhá dalšímu posuzování	Zařazení: III/106 Stanovisko dle §45i: Ano	Změněno: 09.01.2023 07:55
MSK2286 Skladovací hala Gigant, Velké Albrechtice Příslušný úřad: Krajský úřad Moravskoslezského kraje Stav: Nepodléhá dalšímu posuzování	Zařazení: III/106 Stanovisko dle §45i:	Změněno: 09.01.2023 07:13
PLK2010 CTPark Plzeň - Kasárny Zátíší Příslušný úřad: Krajský úřad Plzeňského kraje Stav: Nepodléhá dalšímu posuzování	Zařazení: III/106 Stanovisko dle §45i: Ano	Změněno: 06.01.2023 11:17
PLK2017 CTPark Stříbro, hala STR3 Příslušný úřad: Krajský úřad Plzeňského kraje Stav: Oznámení	Zařazení: III/106 Stanovisko dle §45i:	Změněno: 05.01.2023 08:39
JHC1055 Eurosilo - hala s administrativou Příslušný úřad: Krajský úřad Jihočeského kraje Stav: Oznámení	Zařazení: III/106 Stanovisko dle §45i:	Změněno: 04.01.2023 07:53

106	107
Výstavba skladových komplexů s celkovou zastavěnou plochou od stanoveného limitu	Průmyslové zóny a záměry rozvoje průmyslových oblastí s rozlohou od stanoveného limitu
10 tis. m ²	20 ha
od roku 2018 84 záměrů	od roku 2018 3 záměry

Negativní vlivy

Hluk

Emise

Indukovaná doprava

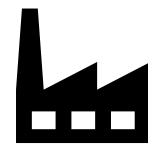
Změna mikroklima

Rizika povodní

Vyčerpané zdroje pitné vody

Světelný smog

Větrné eroze



Zhoršená prostupnost území

Změna krajinného rázu

Úbytek fauny a flory

Změny vodních poměrů v krajině

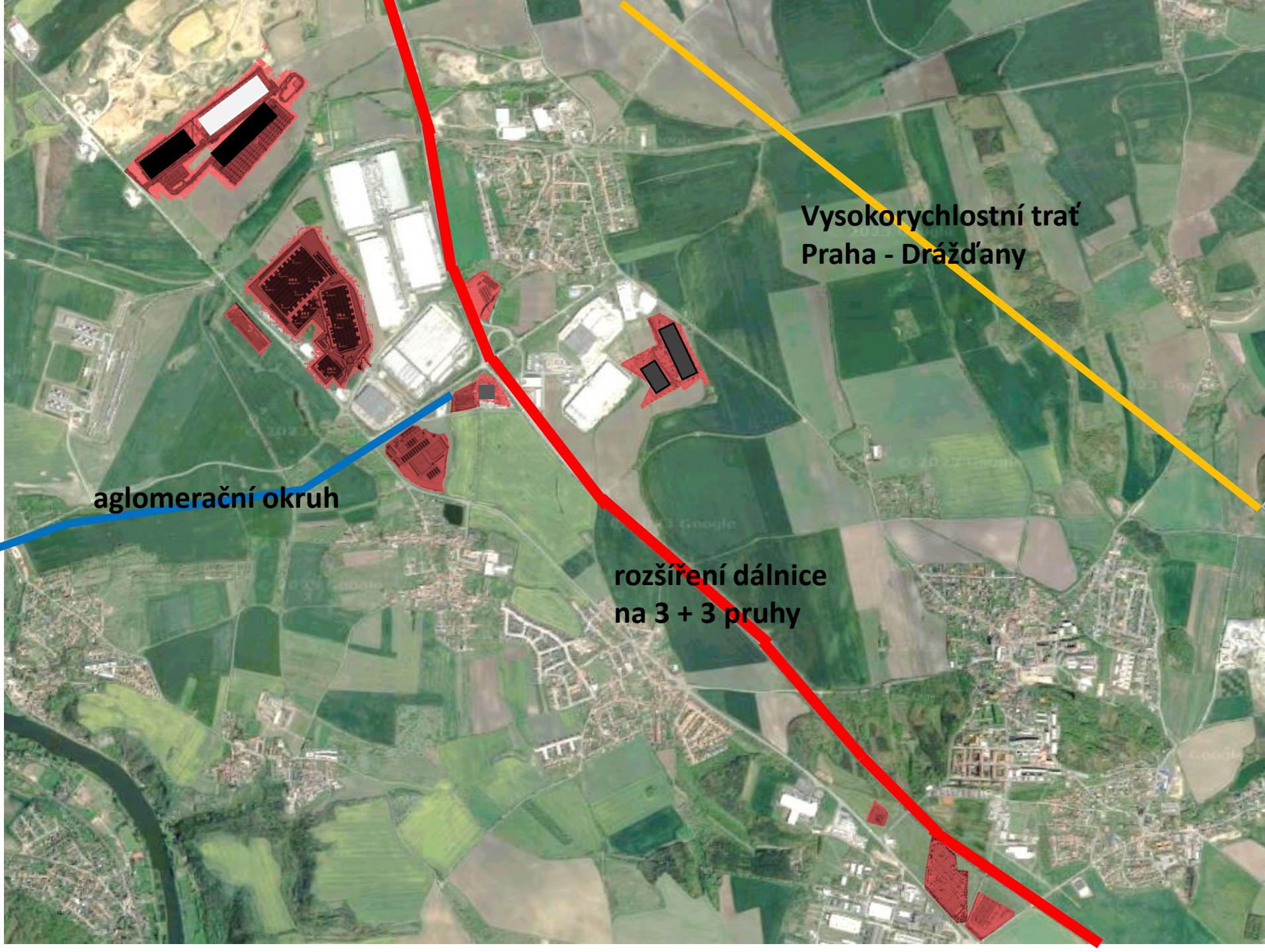
Zábor zemědělského půdního fondu

Agenturní zaměstnanci

Zvýšení kriminality

Odpad

Dálnice D8 exit 9. km



Vysokorychlostní trať
Praha - Drážďany

aglomerační okruh

rozšíření dálnice
na 3 + 3 pruhy

Budoucnost



Z mnoha různých míst svážíme naše zaměstnance svozovými autobusy do Kozomína, kde na ně čeká příjemné čisté prostředí a firemní benefity.

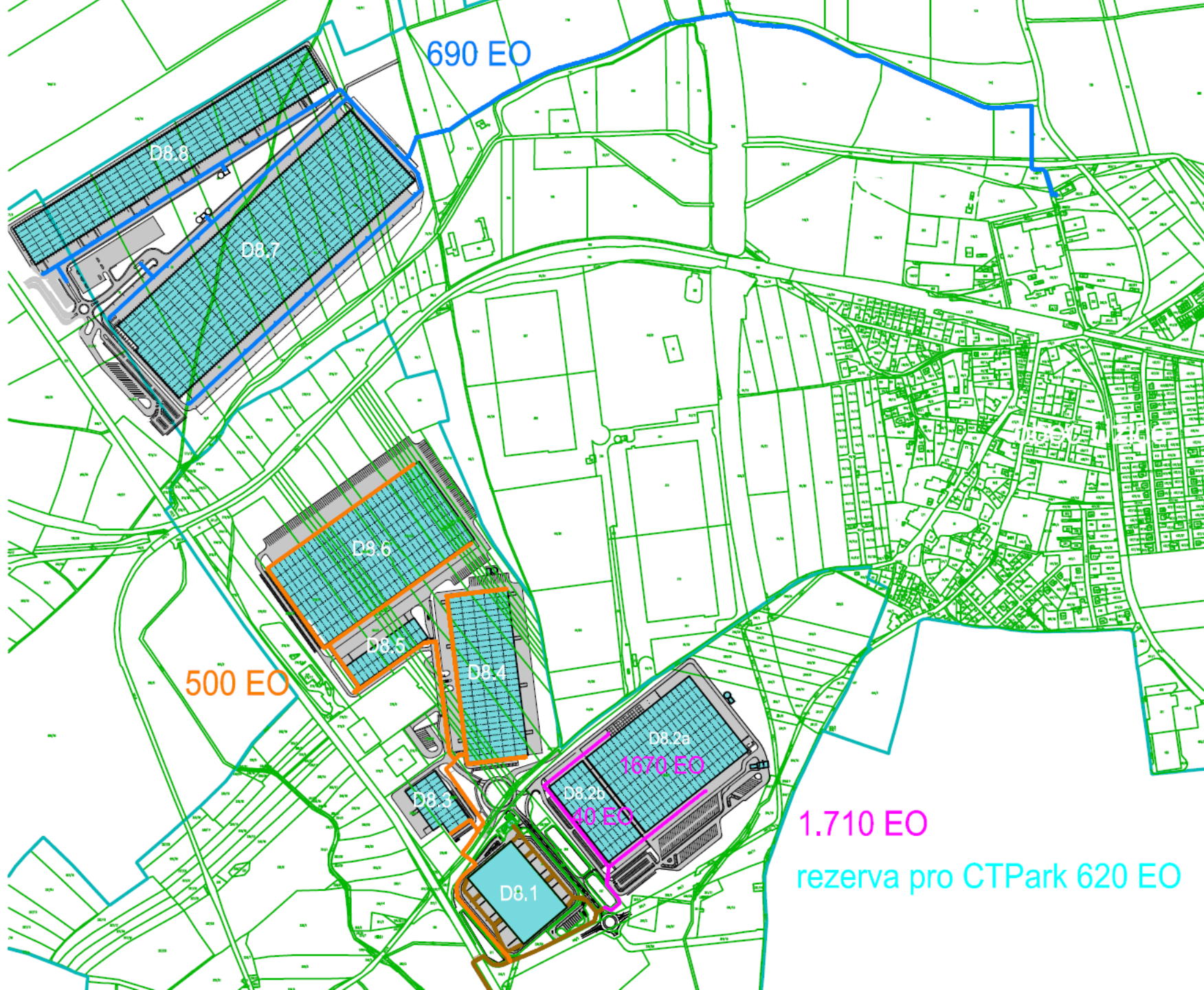
https://www.makro.cz/kariera/distribucni-centrum?itm_pm=cookie_consent_accept_button

Praktiky investorů



- » termín předložení
- » tajemné názvy
- » salámová metoda (změny velikosti)
- » plané sliby
- » nepravdivé informace
- » verze dokumentace
- » změny BPEJ

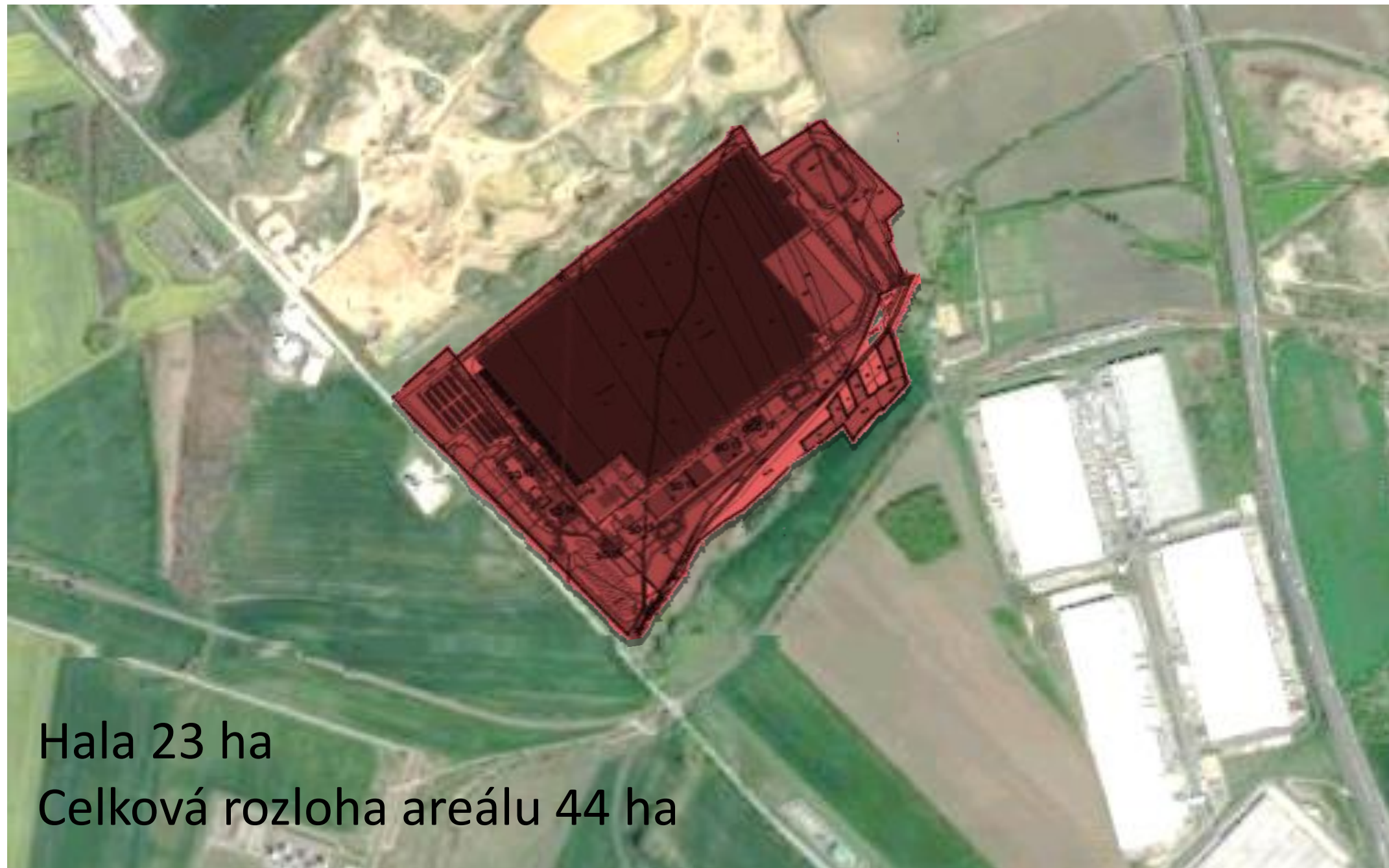




Průmyslová zóna
Kozomín – Úžice
- Chvatěruby

2017

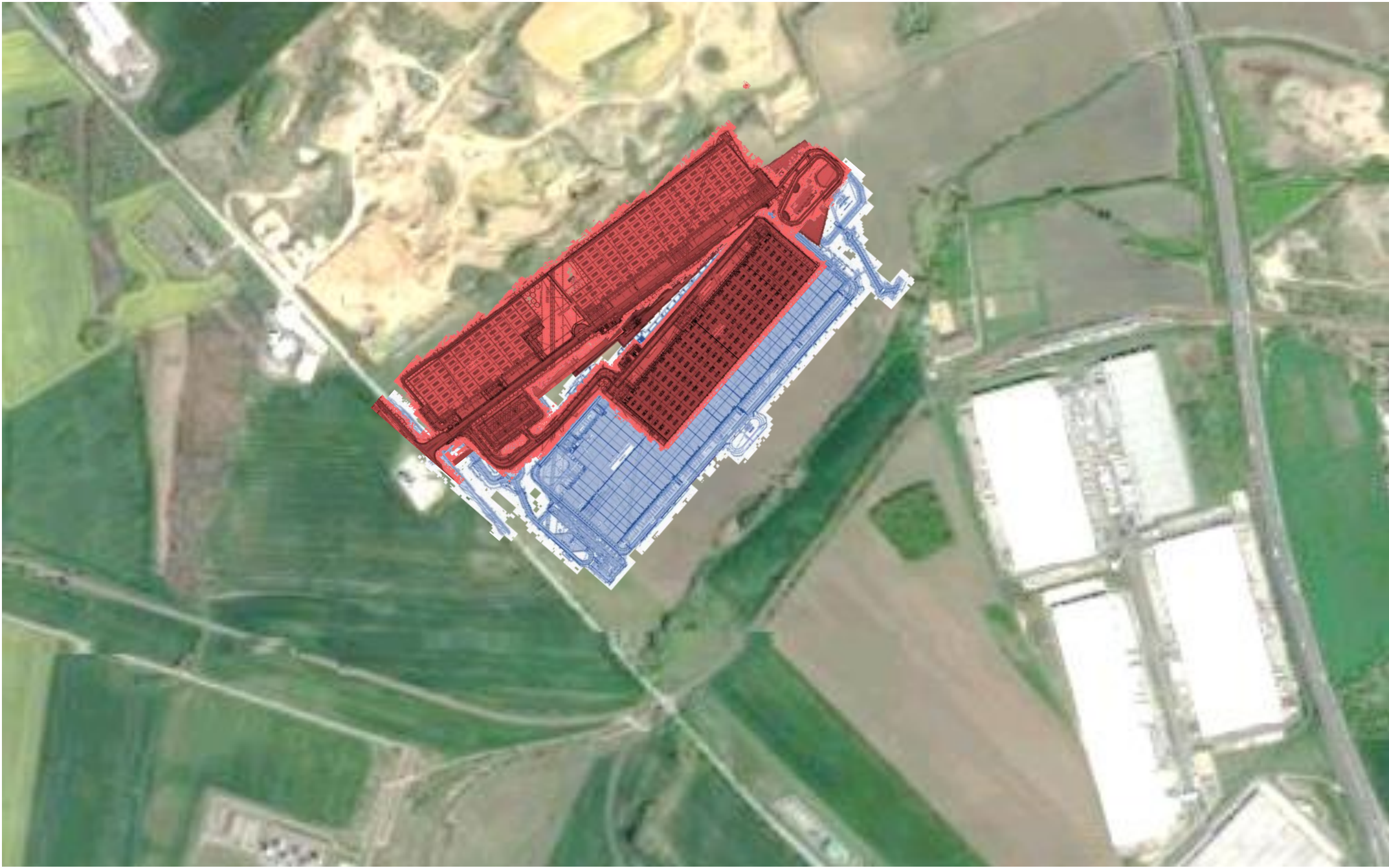
1.710 EO
rezerva pro CTPark 620 EO



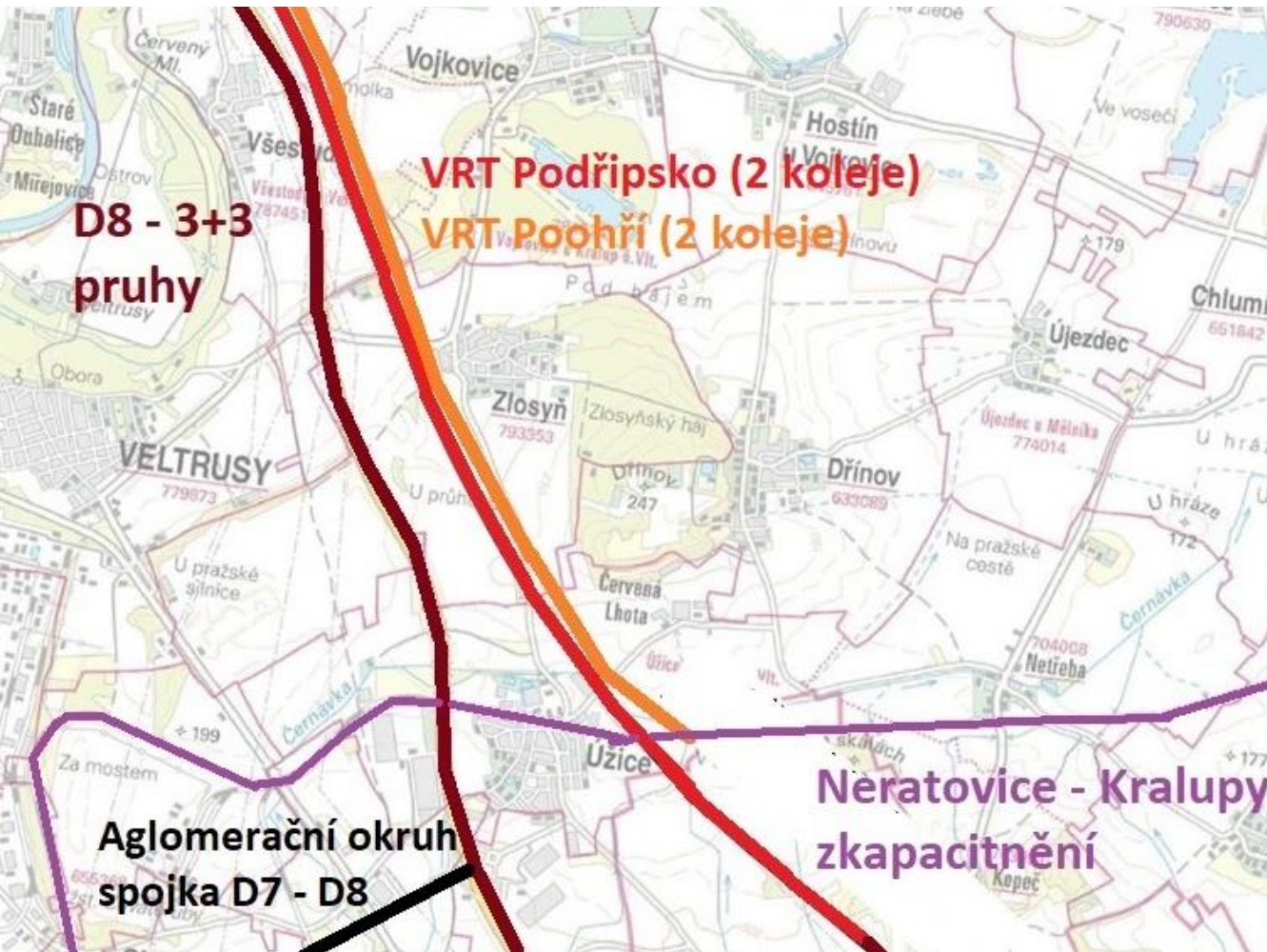
Hala 23 ha

Celková rozloha areálu 44 ha





Okolí dálnice D8



- **DÁLNIČNÍ D8**
 - plán rozšíření na 3+3 pruhy (0 – 18 km)
 - chybějící protihluková ochrana
 - chybějící zelené pásy k zachytávání škodlivin
 - dálniční odpočívky
- **AGLOMERAČNÍ OKRUH**
 - spojka D7 – D8 (Exit 9 Úžice)
- **ŽELEZNICE**
 - připravovaná VRT Podřipsko a VRT Poohří
 - zkapacitnění tratě 092 (Kralupy – Neratovice)
- **LOGISTICKÉ AREÁLY**
 - přímé ovlivnění v místě stavby
 - výrazné zvýšení kamionové přepravy po celé dálnici D8 (zvýšení emisí a hluku)

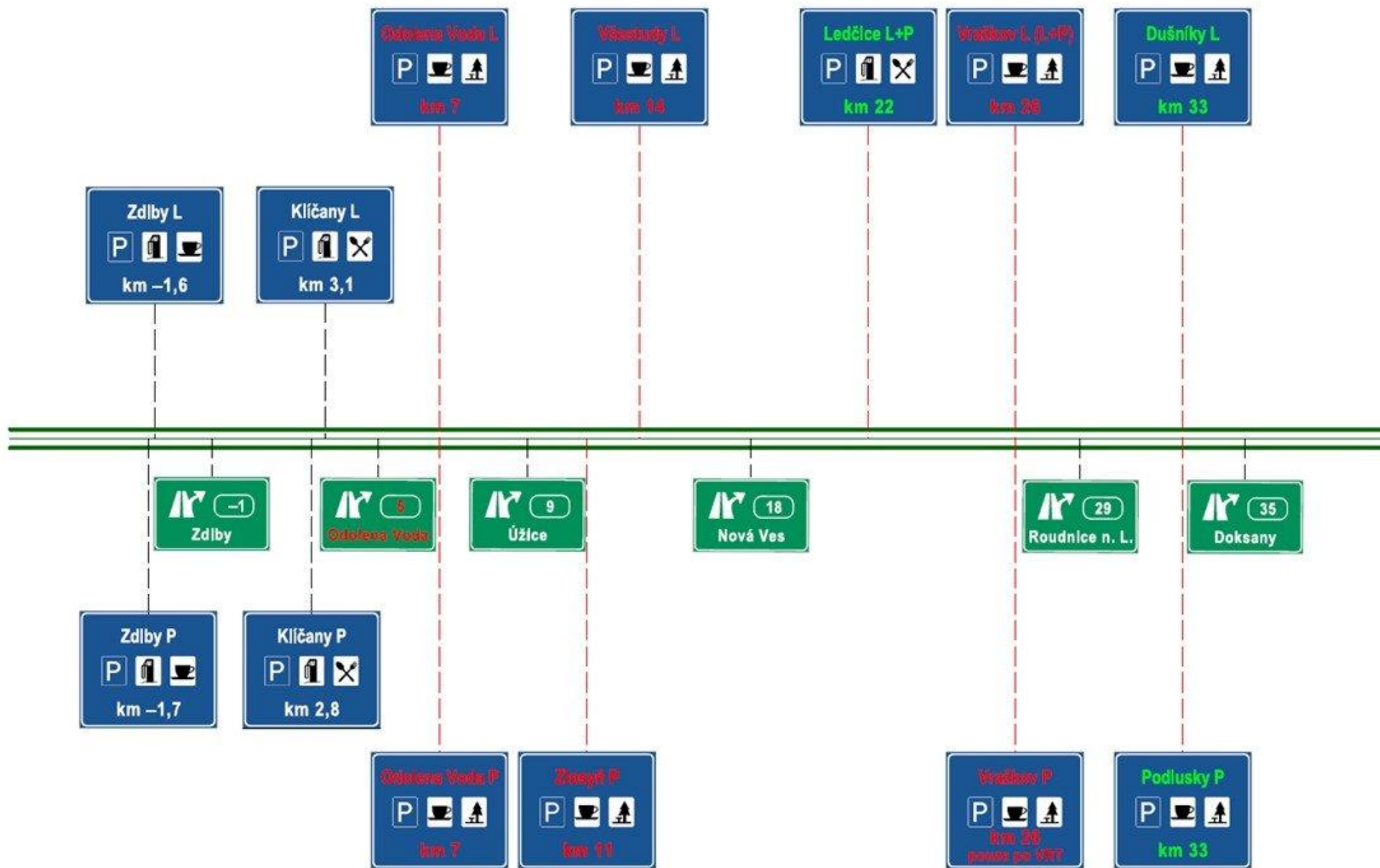
<https://www.koridord8.cz/zamery/zamer-d8-zdiby-nova-ves-zkapacitneni/>

<https://www.koridord8.cz/zamery/ii-240-a-ii-101-prelozka-silnic-v-useku-d7-d8/>

<https://www.koridord8.cz/zamery/vysokorychlostni-trat-praha-drazdany/>

<https://www.koridord8.cz/zamery/logisticke-arealy/>

Praha



VRT Podřipsko

- Společné připomínky 3 měst, 29 obcí a 10 spolků (z 5/2021) pro souvislou délku trati přes 35 km



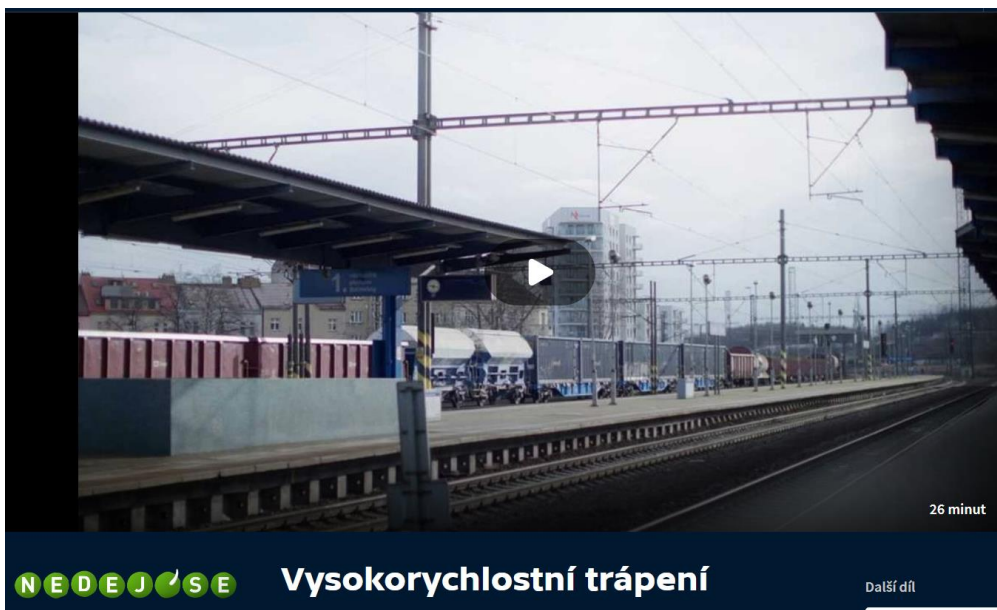
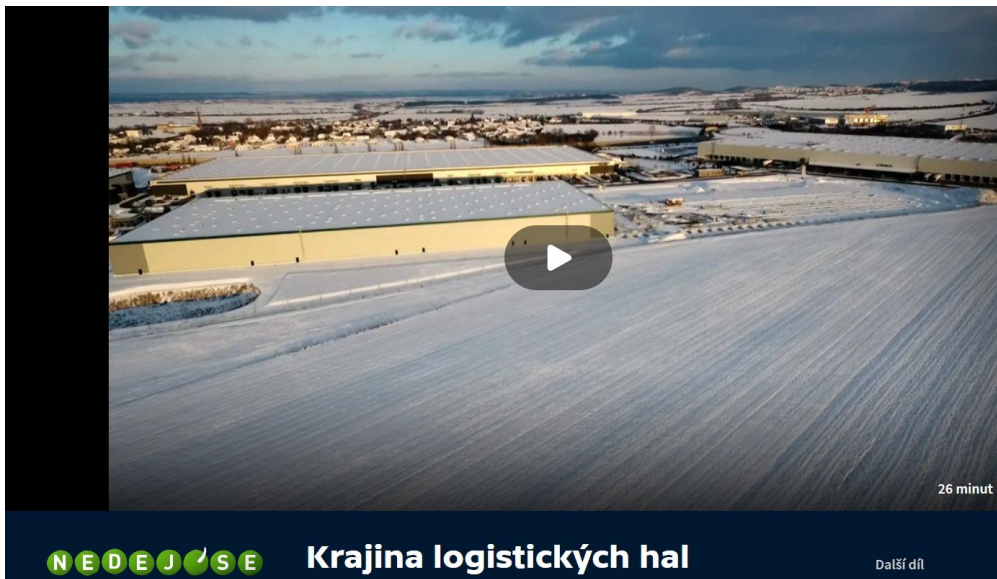
- Středočeský kraj: **Odolena Voda, Veltrusy**, Zdiby, Panenské Břežany, Postřizín, Zlosyň, Husinec-Řež, Máslovice, Veliká Ves u Prahy, Zlončice, Nelahozeves, Vojkovice, Všestudy, Větrušice, Úžice, Dřínov, Klíčany, Nová Ves, Ledčice.
- Ústecký kraj: **Roudnice nad Labem**, Mnetěš, Vražkov, Kleneč, Židovice, Hrobce, Přestavky, Nové Dvory, Dušníky, Oleško, Libotenice, Chodouny – Lounky, Trnovany.

KORIDOR B

BUDOUCNOST KRAJINY

DÁLNIČE | ŽELEZNICE | LOGISTICKÉ AREÁLY | PRŮMYSLOVÉ ZEMĚDĚLSTVÍ

- **DÁLNIČE D8**
 - chybějící protihluková ochrana
 - chybějící zelené pásy k zachytávání škodlivin
 - plán rozšíření na 3+3 pruhy (0 – 18 km)
 - dálniční odpočívky
- **ŽELEZNICE**
 - připravovaná VRT Podřipsko a VRT Poohří
 - při nedostatečném posouzení může ještě více zvýraznit negativa dálnice D8
- **LOGISTICKÉ AREÁLY**
 - přímé ovlivnění v místě stavby
 - výrazné zvýšení kamionové přepravy po celé dálnici D8 (zvýšení emisí a hluku)
- **PRŮMYSLOVÉ ZEMĚDĚLSTVÍ**
 - obrovské půdní bloky - nutná adaptace na změnu klimatu
 - pro lidi vytváří neprostupnou krajinu
 - pro investory vytváří minimální omezení v necitlivém umístování záměrů



<https://www.ceskatelevize.cz/porady/1095913550-nedej-se/421235100161003/>

<https://www.ceskatelevize.cz/porady/1095913550-nedej-se/221562248430037/>

<https://www.ceskatelevize.cz/porady/1095913550-nedej-se/422235100161003/>

KORIDOR



Děkujeme za pozornost!

www.koridorD8.cz

koridorD8@gmail.com



www.facebook.com/koridorD8